

Từ chặng đường cuối đến chặng đường kế tiếp

Tập trung vào chính sách tài khóa bao trùm

Ngân hàng Thế giới tại Việt Nam
Tháng 2 năm 2023



Giải quyết những thách thức nghèo kinh niên còn lại trong chặng đường cuối

Tốc độ thay đổi phát triển nhanh chóng đã khiến một số người bị bỏ lại phía sau, không có cơ hội tham gia vào các lĩnh vực năng động nhất của nền kinh tế.

Do đó, cần có **chính sách hướng tới** những KV vẫn còn tồn tại tình trạng này. Còn tồn tại tác động qua lại với khu vực DTTS, KV nông thôn và lĩnh vực nông nghiệp nên hiểu biết về những tác động này cần phải được cập nhật.

Bất bình đẳng

Chênh lệch âm về thịnh vượng chung

Góc nhìn rộng hơn về tăng trưởng bao trùm

Để tiếp tục nâng cao mức sống ở Việt Nam cho mọi nhóm dân cư, cần thực hiện song song chiến lược chặng đường cuối và chặng đường kế tiếp



Chặng đường cuối

Tiếp tục phát huy các chính sách giảm nghèo hiệu quả

Khái niệm phúc lợi & ưu tiên

Xóa đói giảm nghèo

Các nhóm dễ bị tổn thương

Dân tộc thiểu số và người nghèo cùng cực

Khu vực trọng tâm

Nông thôn và miền núi

Chính sách và thể chế

Chương trình mục tiêu quốc gia và cải thiện mục tiêu

Chặng đường kế tiếp

Chiến lược mới giúp những người đã thoát nghèo đảm bảo được an ninh kinh tế và mức sống cao

Duy trì chuyển dịch kinh tế đi lên, cải thiện an ninh kinh tế, bất bình đẳng

Người có kinh tế bấp bênh, người khuyết tật, lao động phi chính thức, người cao tuổi

Điều kiện sống tốt ở khu vực đô thị

Sử dụng chính sách tài khóa để phát triển bao trùm và hiện đại hóa an sinh xã hội

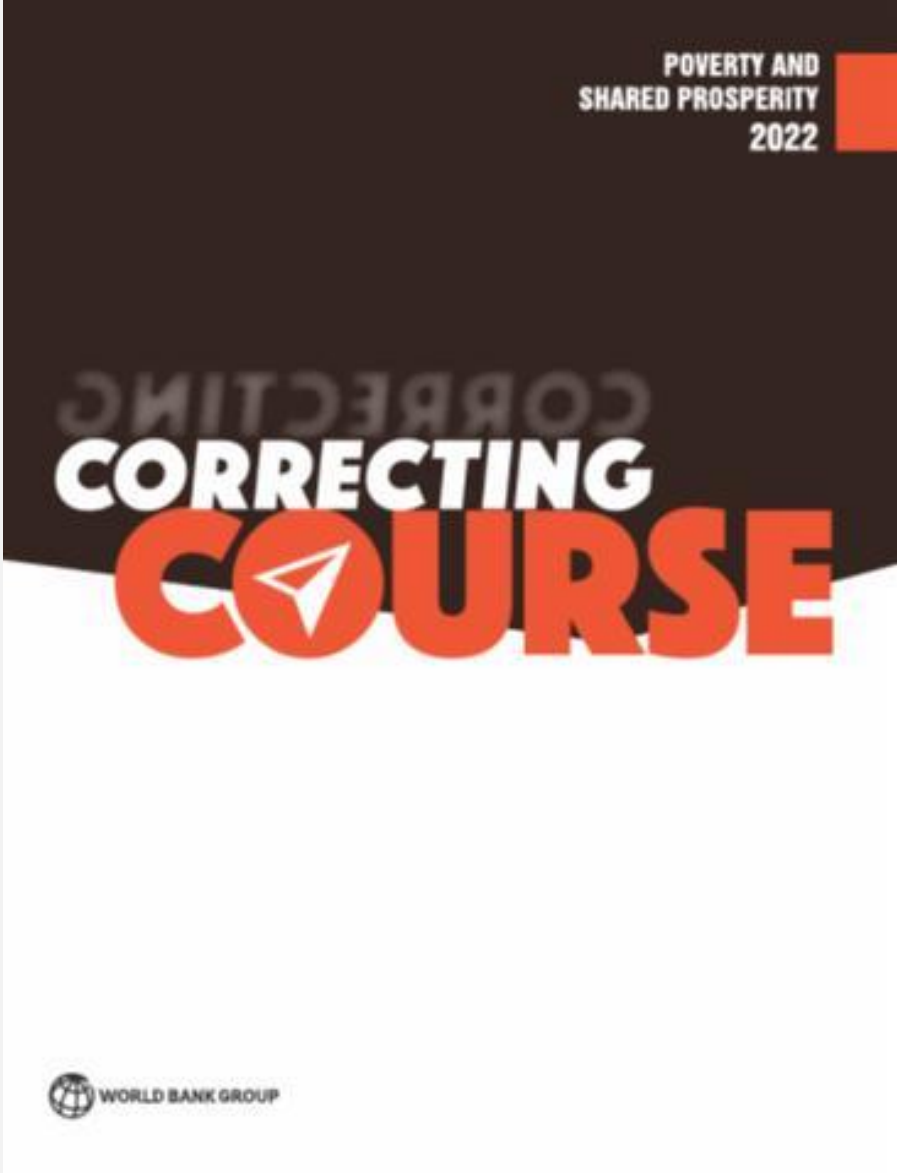




**Chặng đường kế tiếp –
Chính sách tài khóa bao trùm
tại Việt Nam**



Chính sách tài khóa công bằng: góc nhìn quốc gia và quốc tế



Mục tiêu/Mục đích

1

**Đối tượng nào
đóng thuế nào,
hưởng lợi từ
khoản chi nào
từ ngân sách?**

2

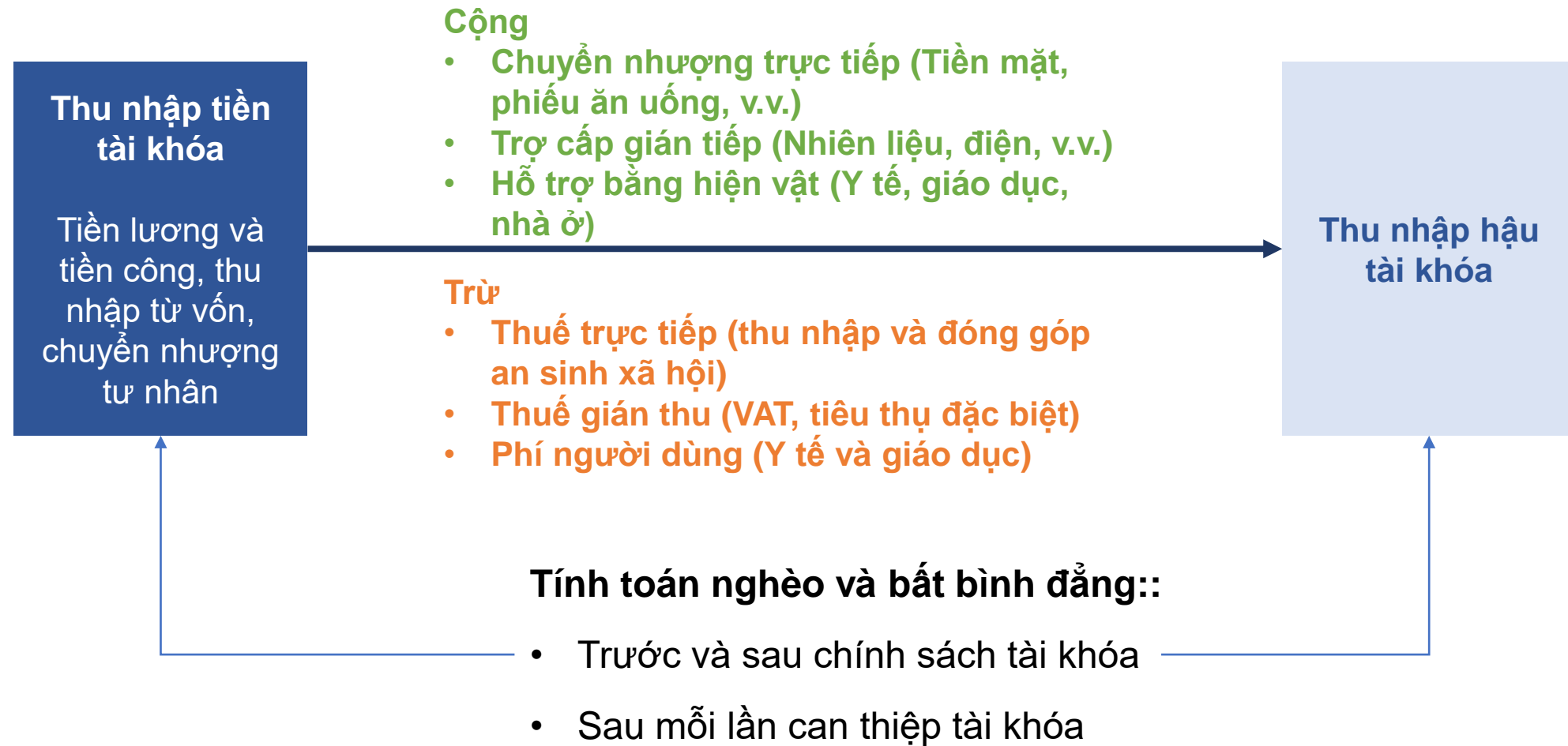
**Tác động ròng
về thu nhập
của các nhóm
có điều kiện
kinh tế khác
nhau?**

3

**Chính sách tài khóa
như thế nào sẽ tiến
bộ hơn (cho xóa
nghèo đói và giảm bất
bình đẳng) ?**

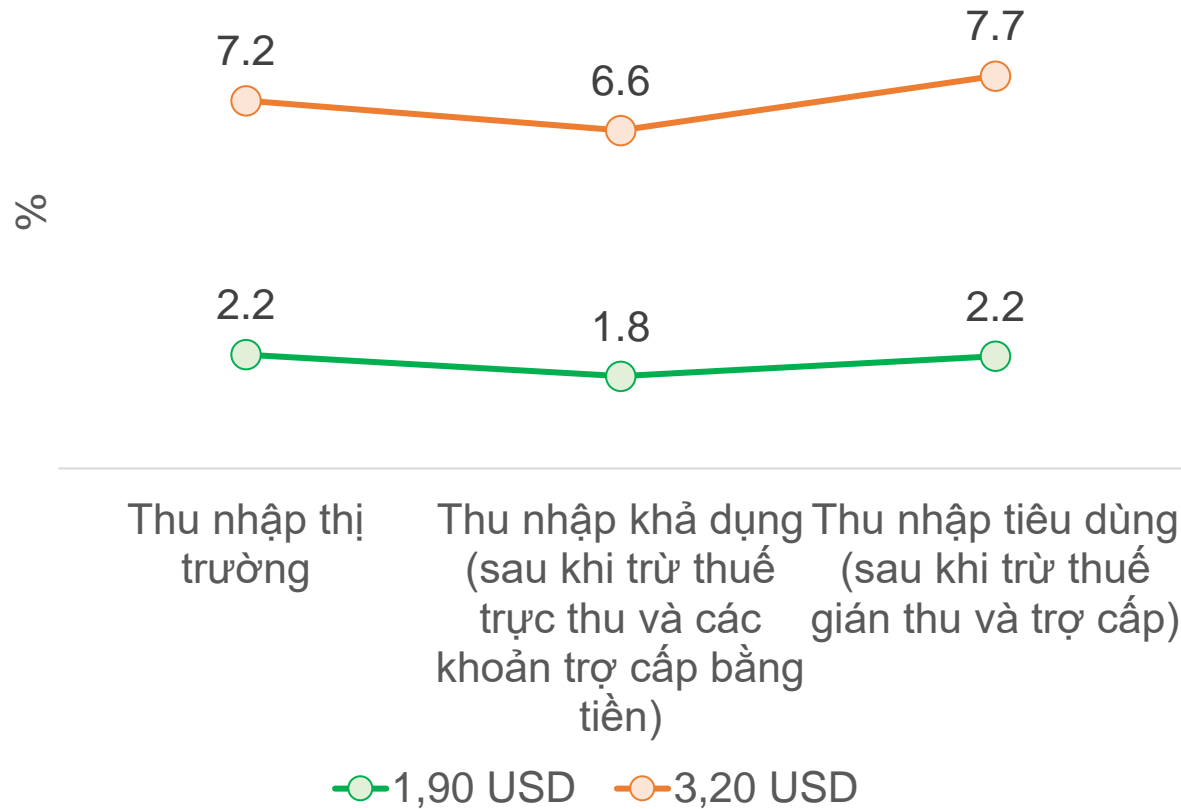


Slide khung CEO

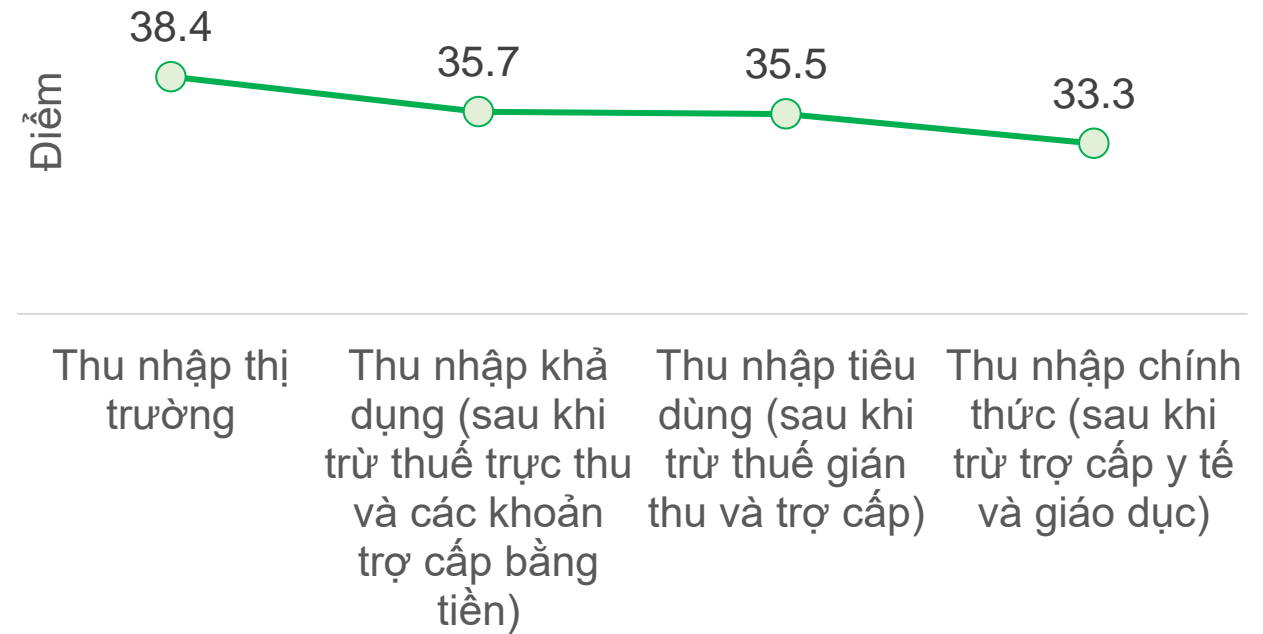


Kết quả tiêu biểu: Tác động của CSTK với giảm nghèo và bất bình đẳng

Tác động của chính sách tài khóa với xóa đói giảm nghèo

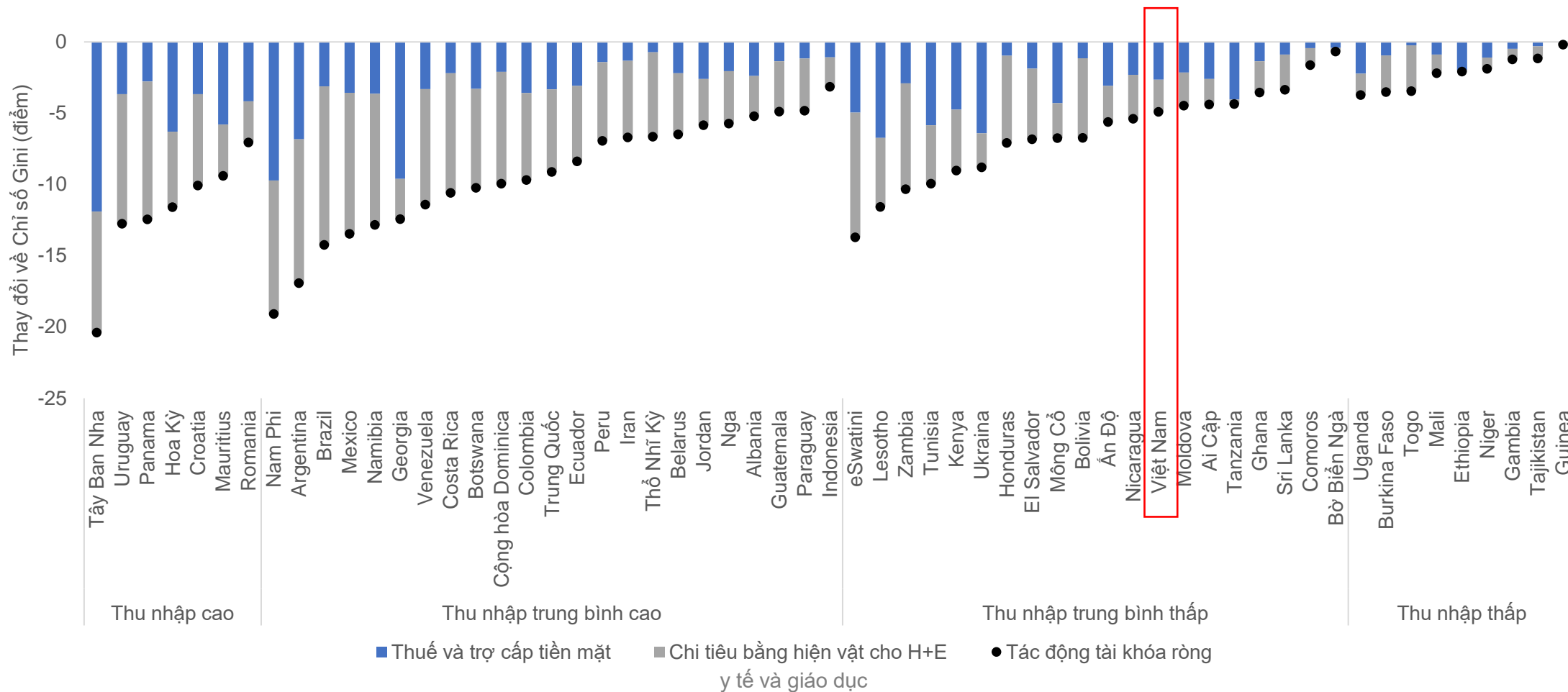


Tác động của chính sách tài khóa với bất bình đẳng



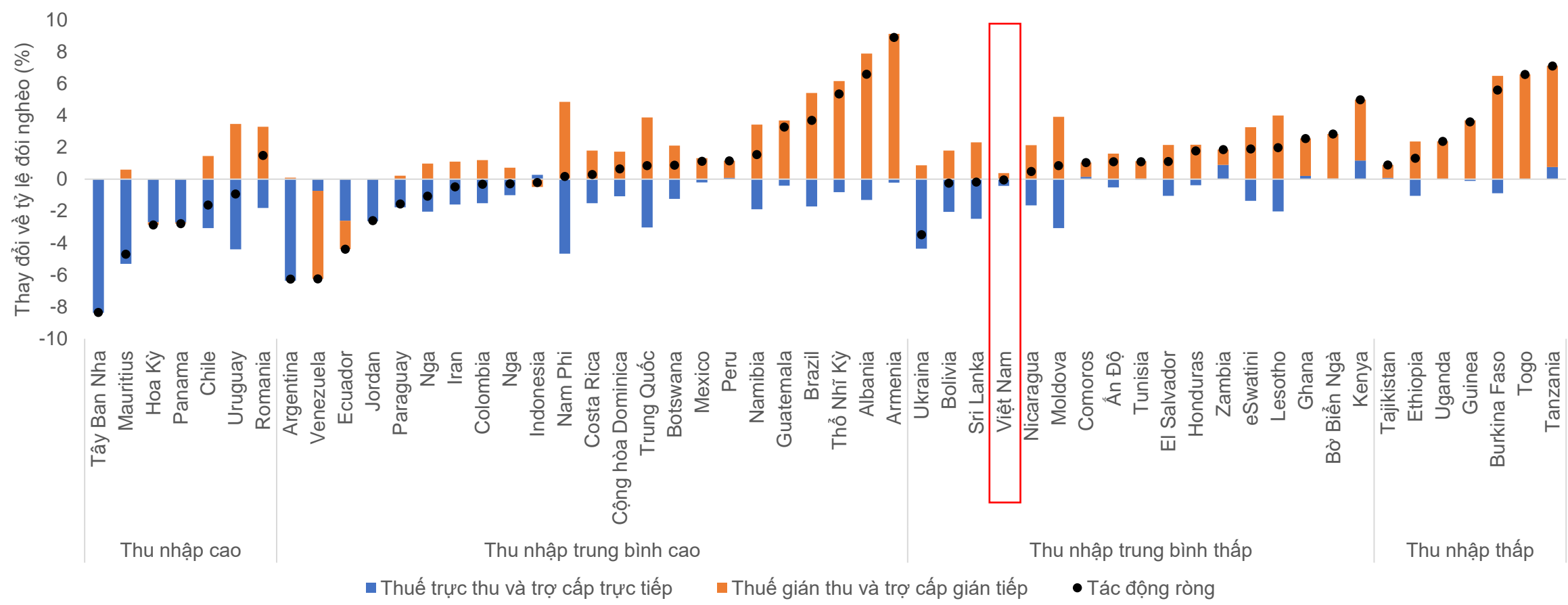
So sánh với các quốc gia trên thế giới

Tác động của chính sách tài khóa với **bất bình đẳng**



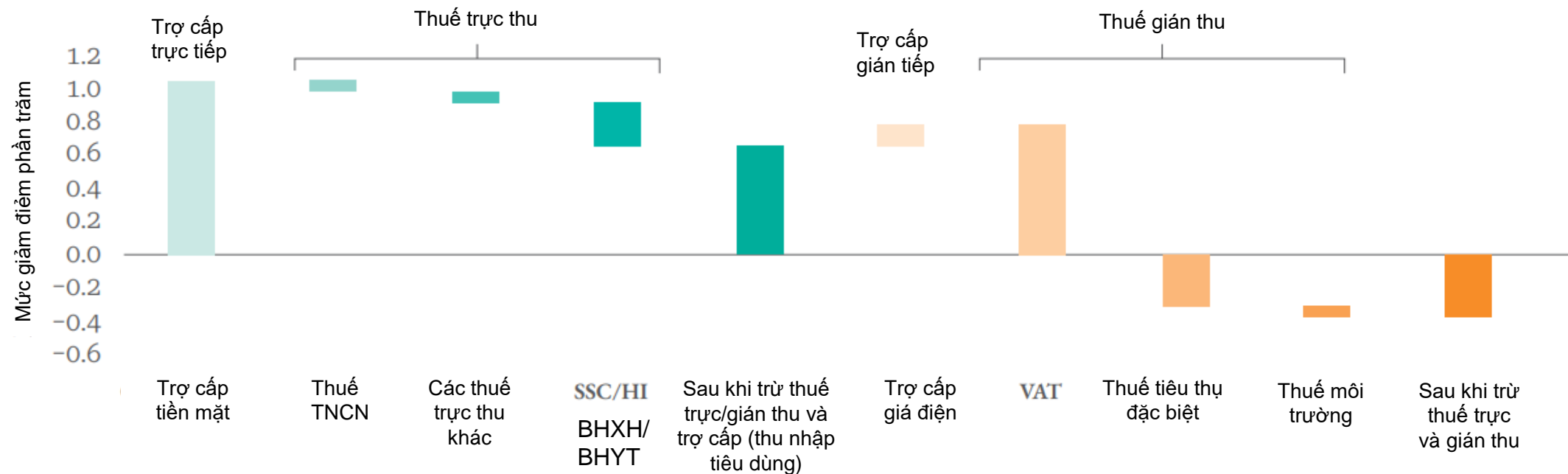
So sánh với các quốc gia trên thế giới

Tác động của chính sách tài khóa đối với xóa đói giảm nghèo



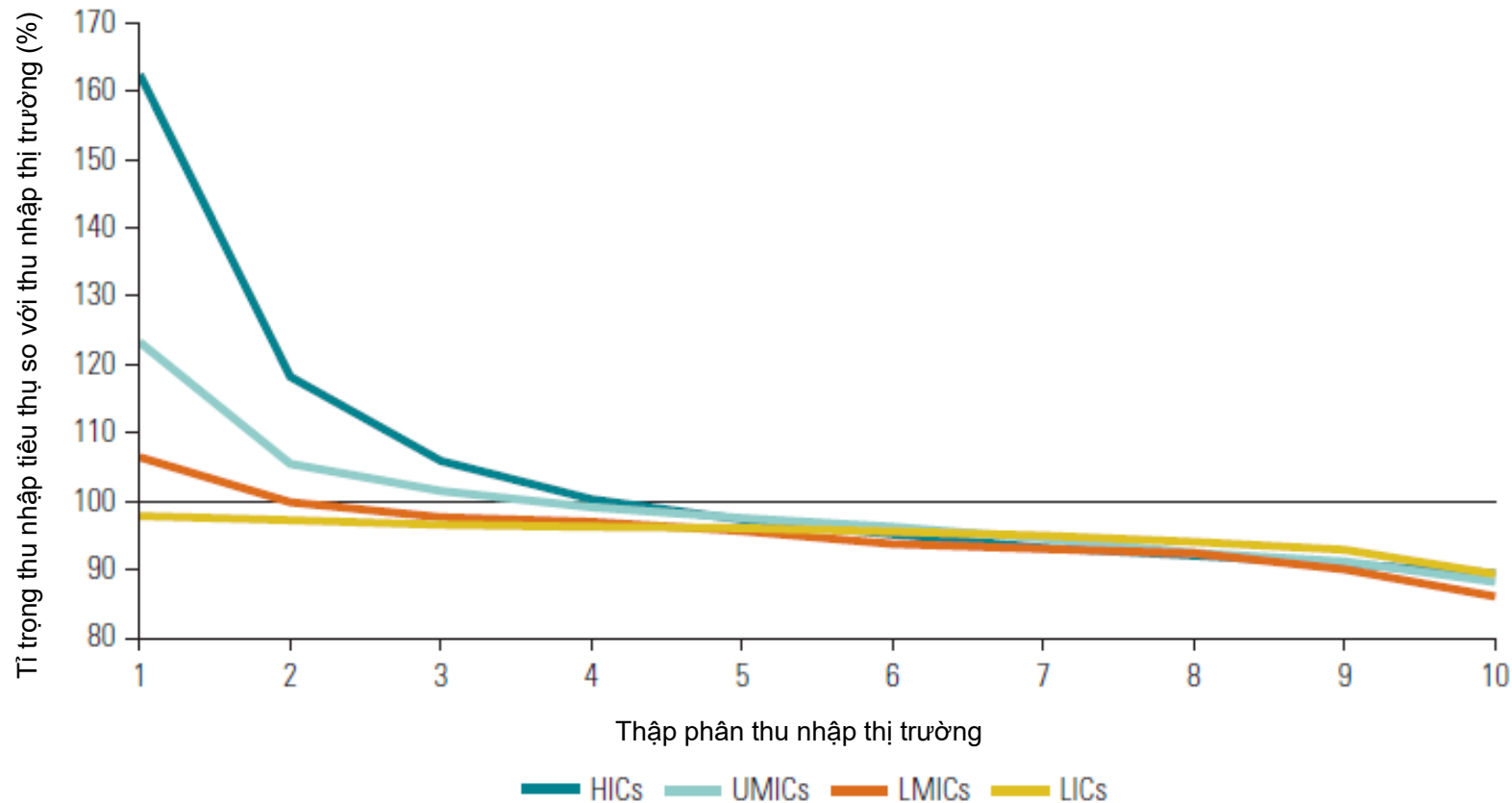
Tác động của CSTK: vai trò của các công cụ tài khóa

Người nghèo nộp thuế nhiều hơn số tiền được nhận



Thuế và trợ cấp tại các quốc gia có thu nhập thấp và TB: giảm BBD nhưng cũng giảm thu nhập tiêu dùng của người nghèo

Ở các nước nghèo, các hộ gia đình nghèo thường chỉ còn ít tiền sau khi đã nộp thuế và nhận trợ cấp

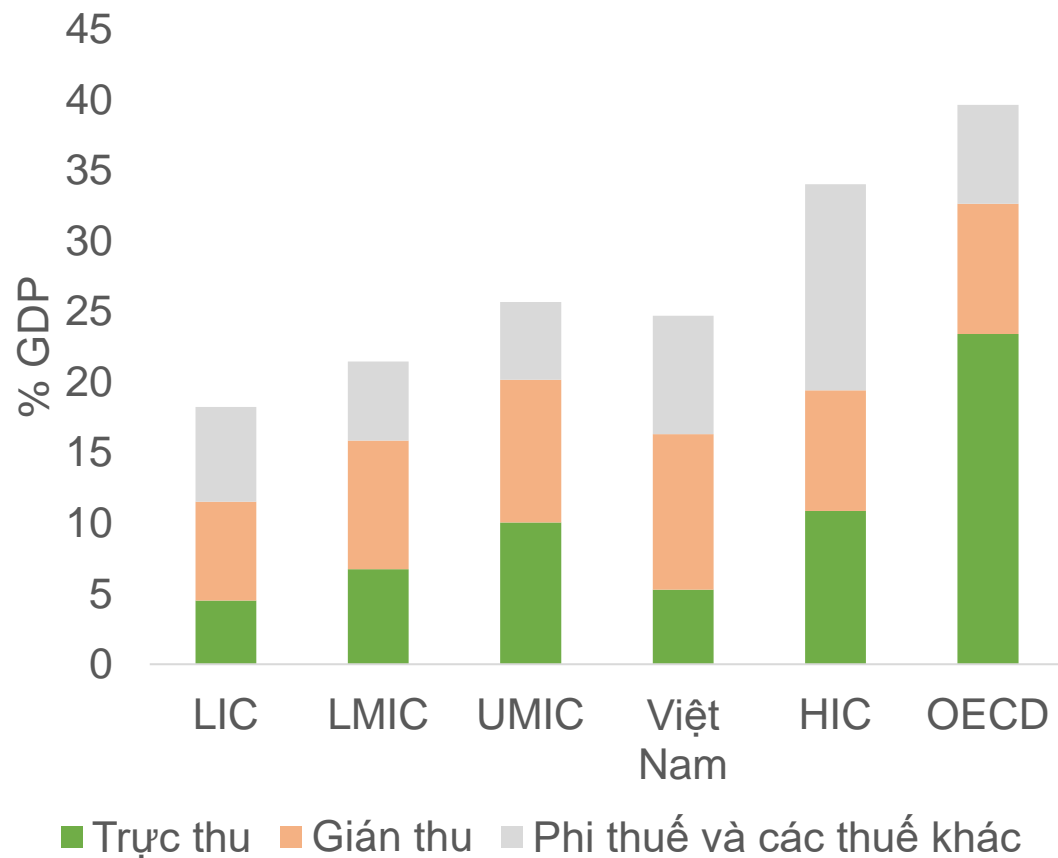


Nguồn: Ước tính của Ngân hàng Thế giới dựa trên dữ liệu từ Trung tâm Dữ liệu CEQ về Tái phân phối Tài khóa và dữ liệu của Ngân hàng Thế giới.

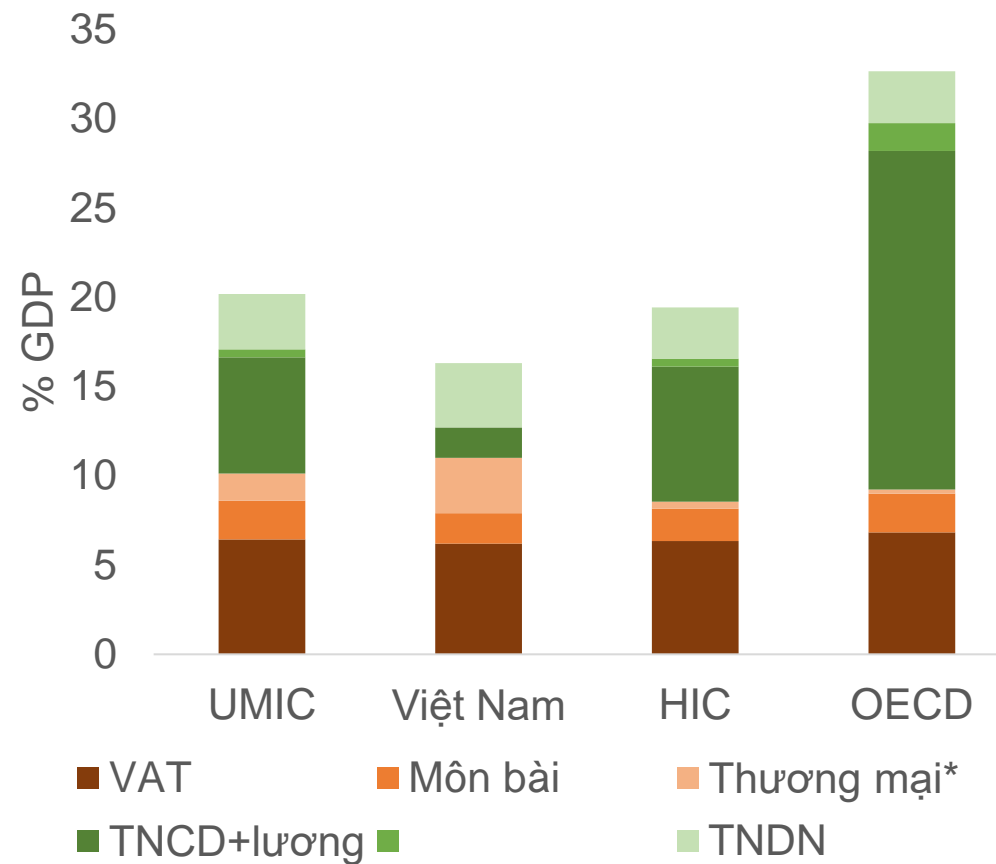


Các nước giàu hơn có cơ sở doanh thu lớn hơn và lũy tiến hơn

Mức thuế trực thu và gián thu

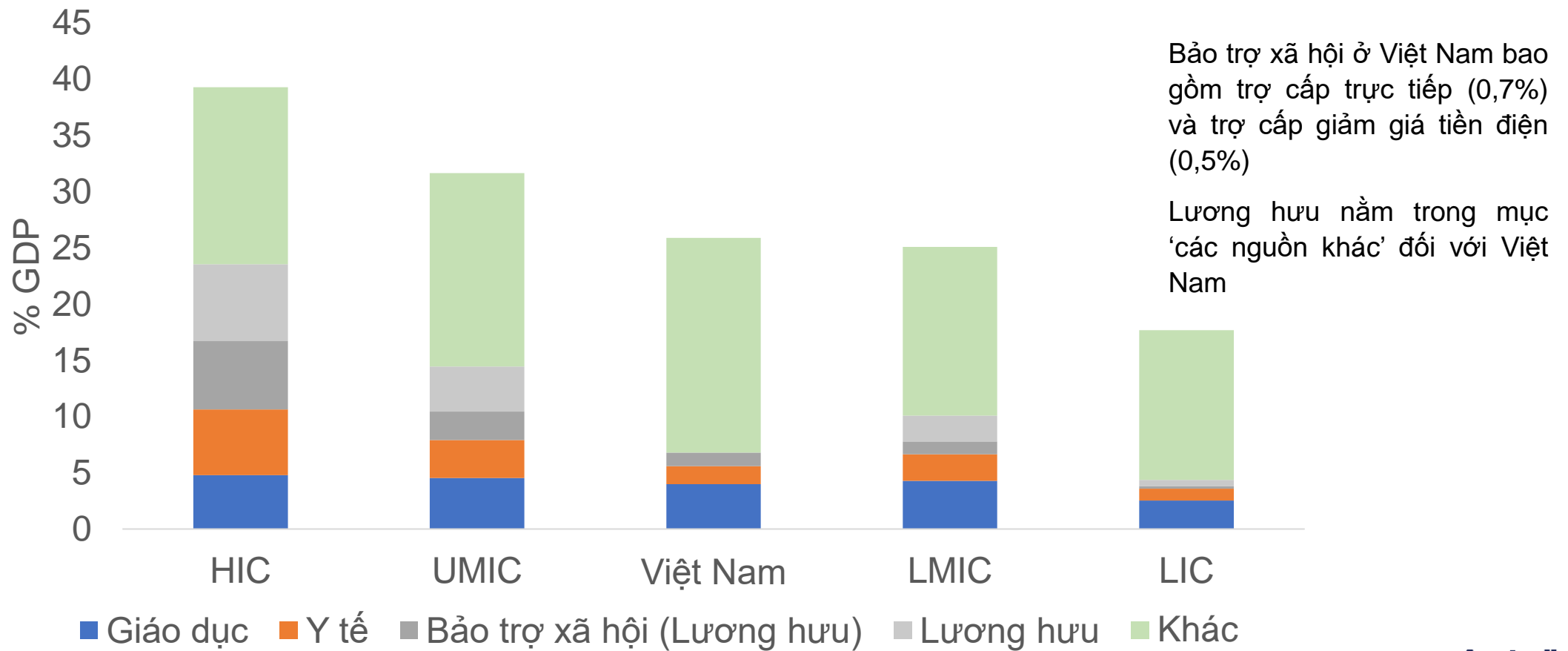


Thành phần thuế trực thu và gián thu



Doanh thu lớn hơn đồng nghĩa với chi tiêu nhiều hơn, dẫn đến chi tiêu xã hội nhiều hơn

Mức chi tiêu và thành phần



Khuyến nghị toàn cầu về chính sách tiến bộ hơn

Chính sách thu thuế

- Ngắn hạn
 - Mở rộng sử dụng thuế y tế
 - Cân nhắc các loại thuế gián thu mới như thuế kỹ thuật số và thuế carbon (với các khoản trợ cấp bù đắp)
- Dài hạn
 - Tăng mức đóng góp của thuế trực thu (đặc biệt là thuế TNCN)
 - Tăng cường năng lực quản lý thuế

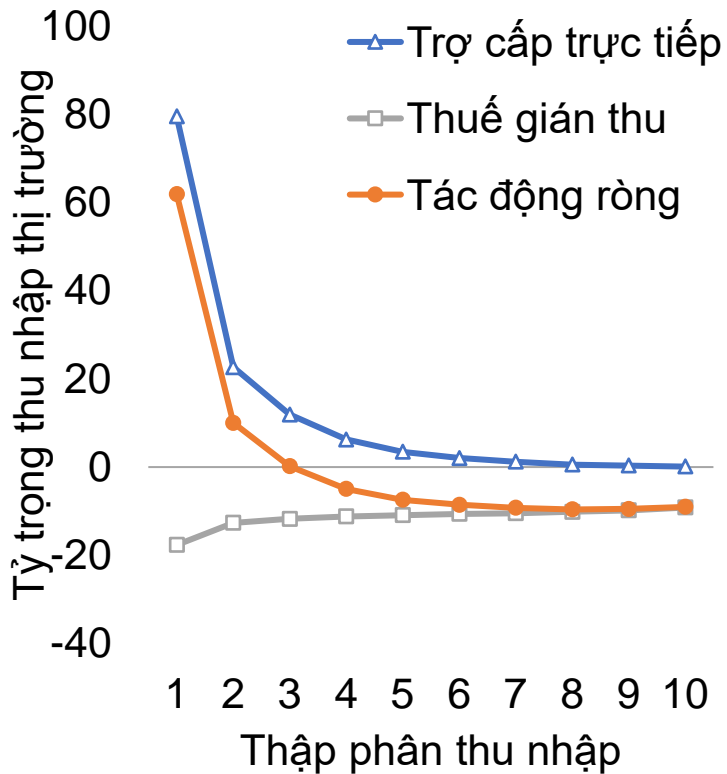
Chính sách chi ngân sách

- Tăng chi tiêu cho y tế và giáo dục
- Chuyển hướng chi tiêu trợ cấp sang trợ cấp tiền mặt trực tiếp
- Chuyển chi tiêu thuế gián thu sang trợ cấp tiền mặt trực tiếp
- Cải thiện việc xác định đối tượng mục tiêu của trợ cấp trực tiếp

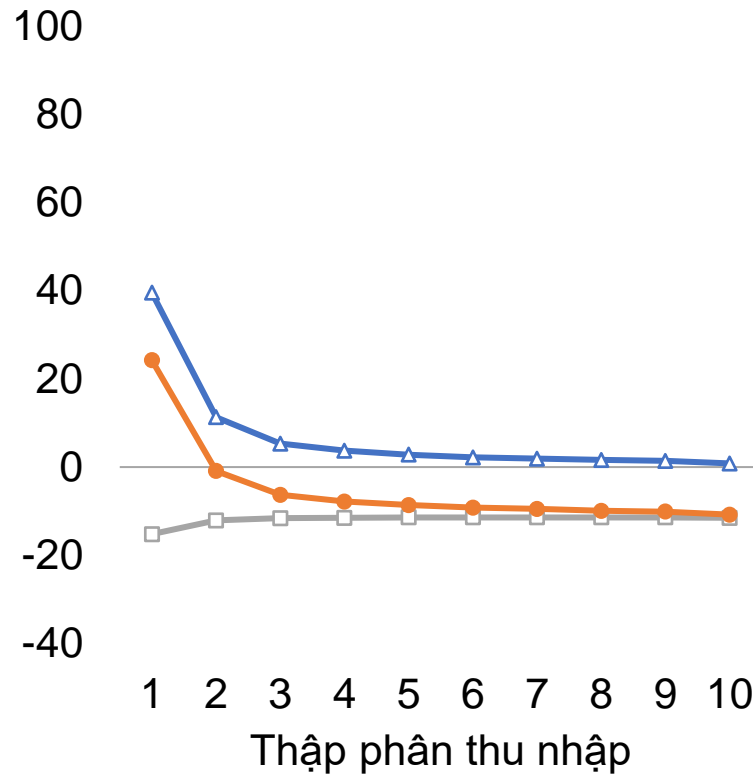


Thuế gián thu cao với các khoản trợ cấp lớn, có mục tiêu rõ ràng có thể tăng doanh thu đáng kể đồng thời giảm nghèo và BĐĐ

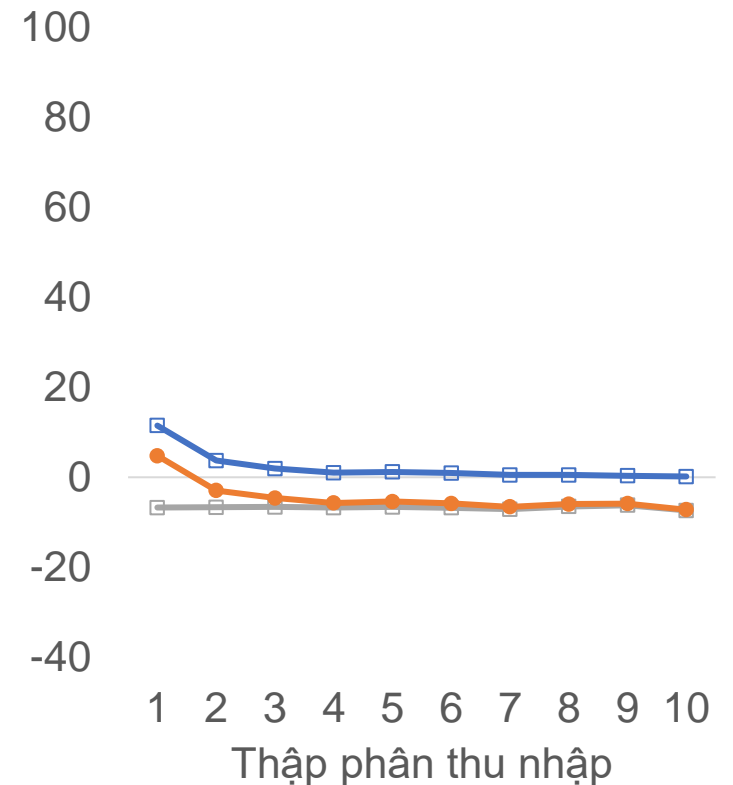
Uruguay (UMIC)



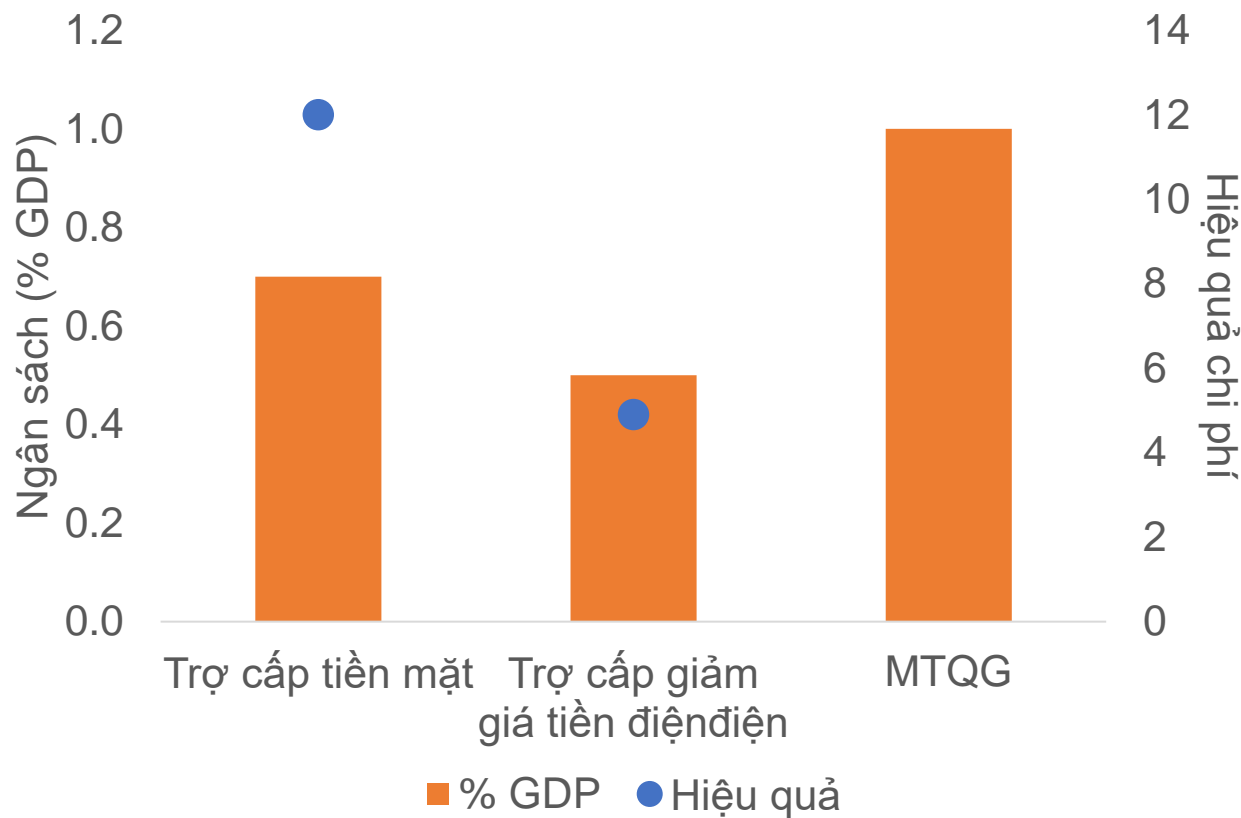
Bolivia (LMIC)



Việt Nam



Tác động của chính sách tài khóa: hiệu quả chi phí của các công cụ tài khóa



*MTQG là ngân sách hàng năm dành cho ba chương trình mục tiêu quốc gia (SPR/NRD/SEDEMA) trong 5 năm năm tới

Hiệu quả chi phí là mức giảm bất bình đẳng (Chỉ số Gini) so với ngân sách

- Trợ cấp tiền mặt hiệu quả hơn gấp đôi so với trợ cấp giảm giá tiền điện trong việc giảm bất bình đẳng
 - Giảm điểm Gini tương ứng với mức chi tiêu
- Nhưng gần như số tiền đó được chi cho trợ cấp giảm giá tiền điện
- Ngân sách cho chương trình MTQG gần bằng tổng ngân sách trợ cấp tiền mặt và trợ cấp giảm giá tiền điện
 - Chưa xác định được tác động của các chương trình MTQG đối với xóa đói giảm nghèo và bất bình đẳng



Chính sách tài khóa của Việt Nam trong bối cảnh thay đổi

Bối cảnh và xu hướng mới

1

Già hóa dân số, công việc chăm sóc và nữ giới tham gia lực lượng lao động

2

Phi chính thức, thuế thu nhập và bảo hiểm xã hội

3

Biến đổi khí hậu và các cú sốc mới, thuế carbon và tái chế doanh thu





WORLD BANK GROUP

**Australian
Aid**



Chân thành cảm ơn!

worldbank.org

